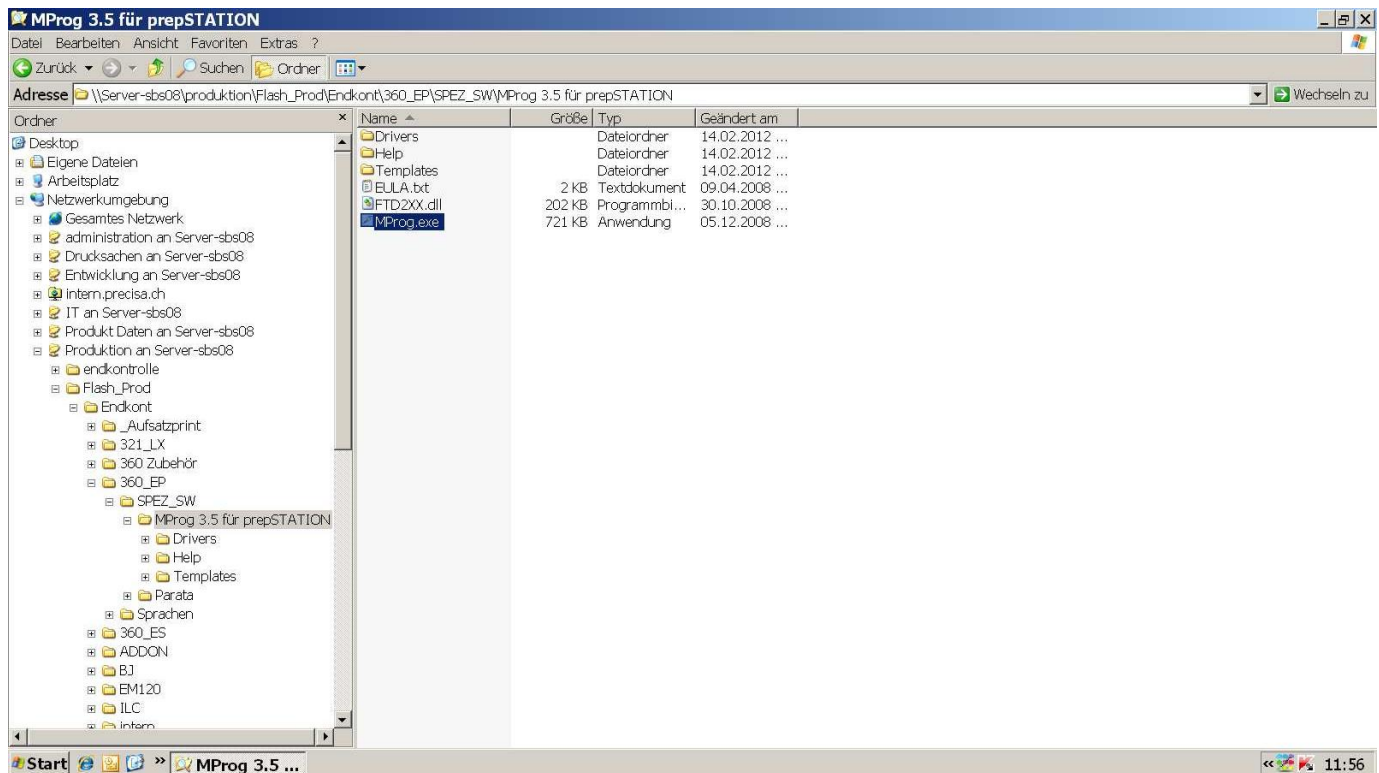


## Anhang A:

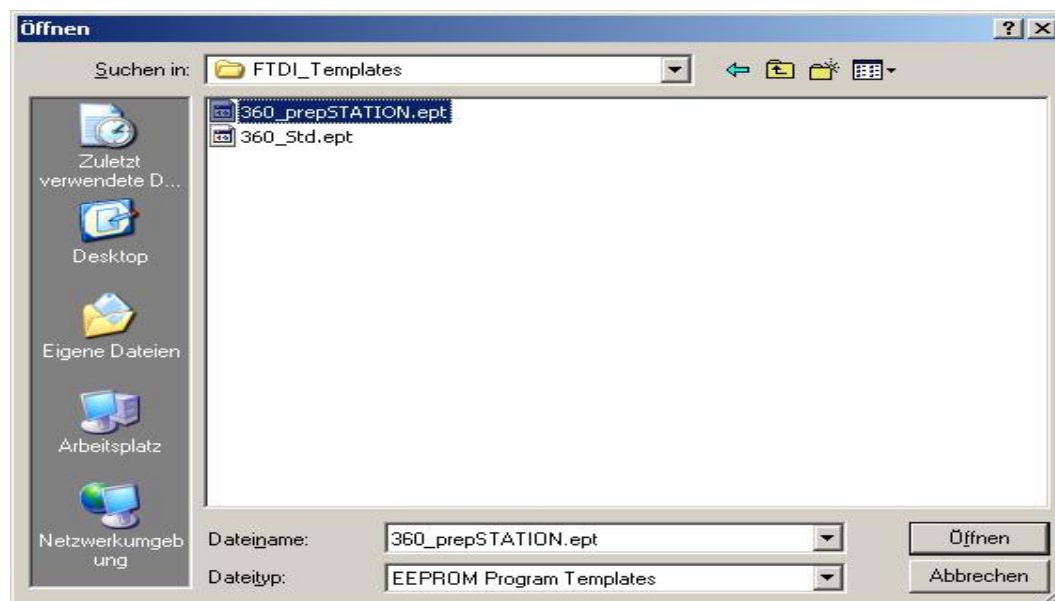
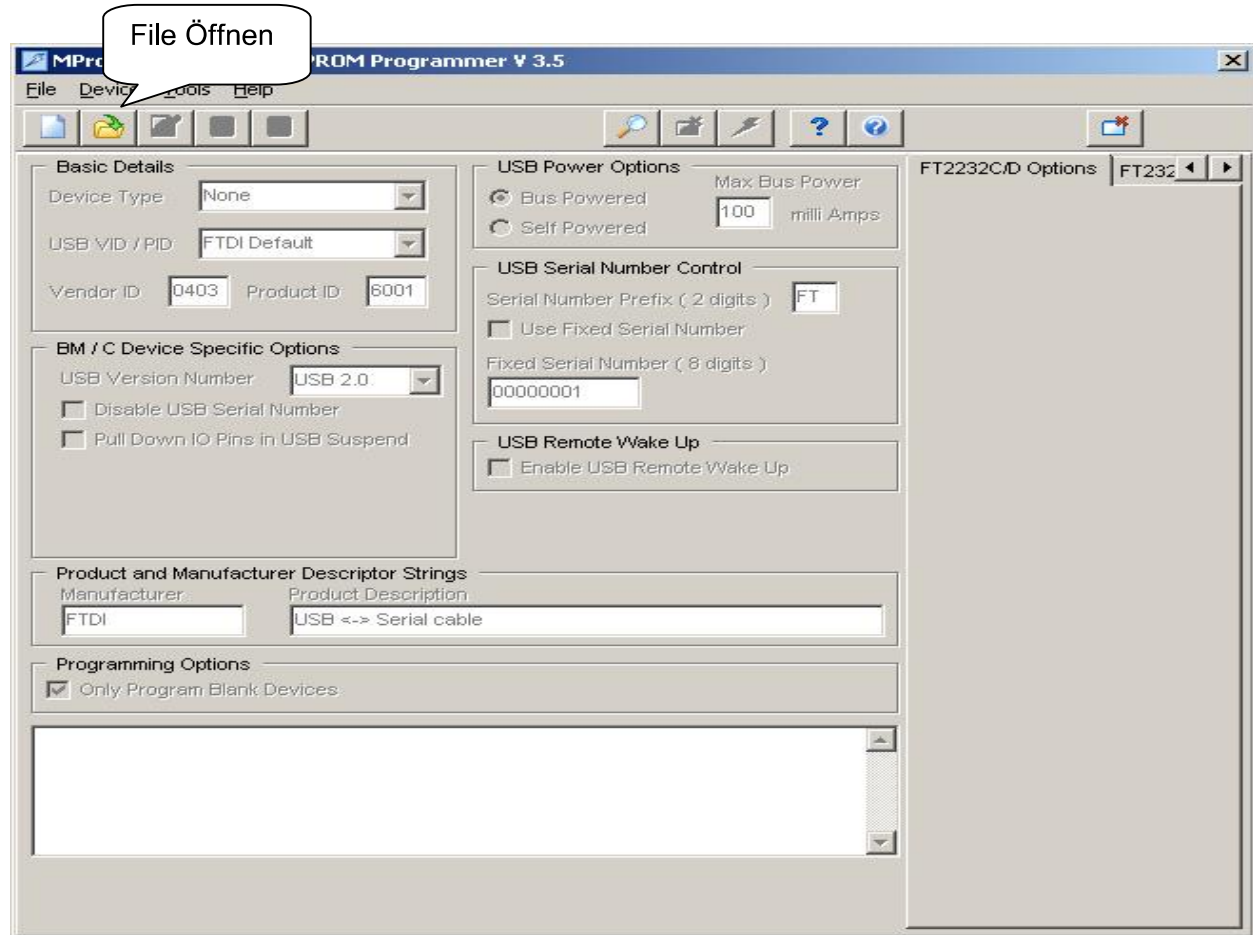
Programmierung des FTDI-Chips auf der prepWaage mit der Product-Description „prepSTATION“  
(für die Kommunikation mit prepDATA notwendig)

- Waage via USB – Schnittstelle mit PC verbinden
- Mittels des Tools MPROG die Product-Description „FT232R UART USB“ durch „prepSTATION“ ersetzen: siehe folgende Seiten

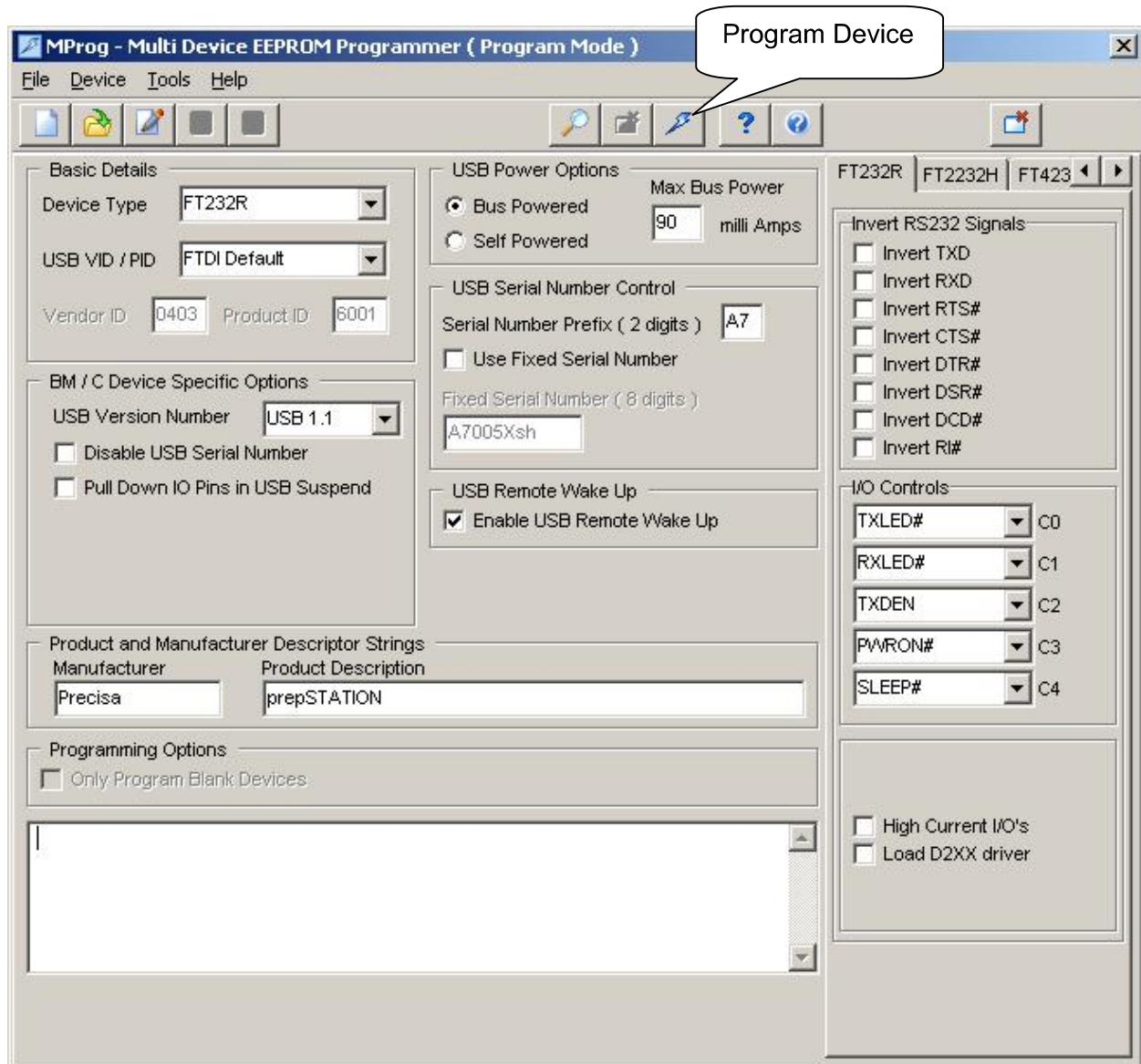
Tool aufrufen:



File 360\_prepSTATION.ept öffnen



File geöffnet. Program Device.



Device ist programmiert.

