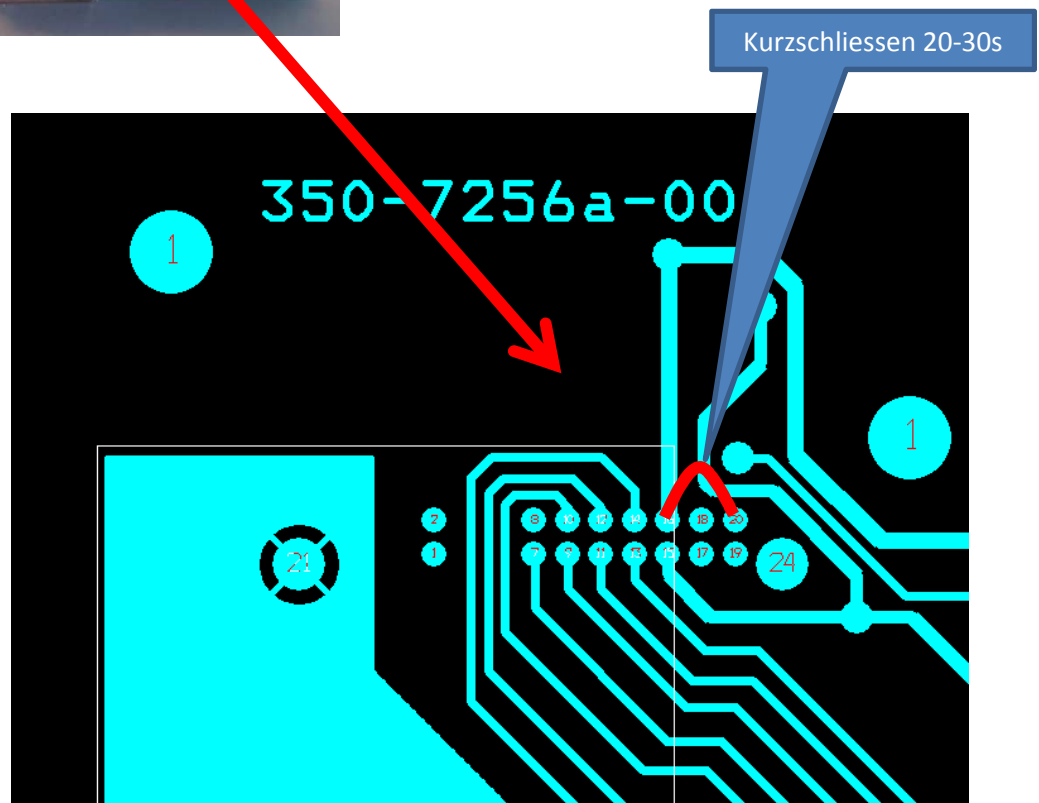
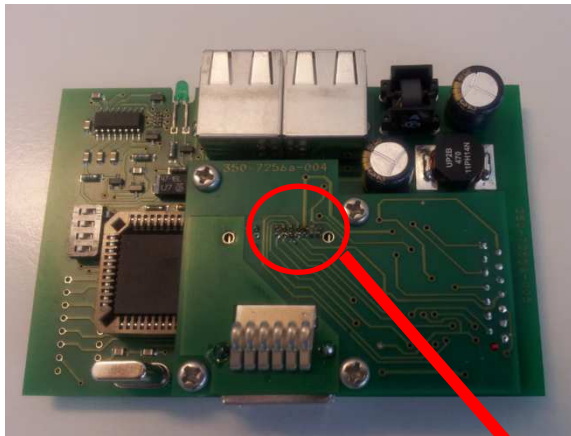


1. Board ausbauen
2. Drahtbrücke zwischen Pin 16 und 20 einlöten oder via Pinzette kurzschliessen



3. Print mit Waage verbinden (RJ45 Kabel zu Waage)
4. Warten bis Ethernetanschluss mit 1-5-1 Sequenz blinkt.
5. Kurzschluss entfernen (Speisung NICHT entfernen)
6. Defaultwerte sind nun gesetzt und können via Digi Tools angesprochen werden