

# Feuchtemessgeräte

**PREMIUM** UND **MASTER** Serie 330 XM



High Resolution

Präzision

**Precisa**

■ The Balance of Quality ■

## PREMIUM UND MASTER Serie 330 XM



**Feuchtemessgeräte von Precisa –  
für exakte, effiziente und präzise  
Messresultate.**

**Als führender Anbieter in der thermo-  
gravimetrischen Analytik überzeugt  
Precisa mit einer breiten Modellpalette  
zur Feuchtebestimmung für höchste  
Ansprüche in Forschung, Herstellung  
und Qualitätskontrolle.**

Der Feuchte- und Wassergehalt hat einen wesentlichen Einfluss auf Materialqualität, Verarbeitungsfähigkeit und Preis von Rohstoffen und Endprodukten im Bereich Lebensmittel, Futtermittel, chemische und pharmazeutische Produkte, Baustoffe ect.

Der Einsatz der kompakten und robusten Präzisionsinstrumente in Labor und Produktion steigert die Effizienz, spart Zeit und Kosten und erhöht die Produktivität durch vollautomatische Trocknung der Probe und entsprechender Dokumentation der Messresultate.

Allen Modellen der Serie 330 XM gemeinsam sind rasche fehlerfreie Feuchtigkeitsanalysen mit höchster Messleistung und hervorragender Messgenauigkeit.

Einfach in der Bedienung, pflegeleicht und servicefreundlich ist die Serie 330 XM das Resultat Schweizerischer Präzisionsarbeit in Engineering und Herstellung, die Zuverlässigkeit und Robustheit garantiert einen äusserst langen fehlerfreien Einsatz mit höchster Präzision.



Elegante kompakte Bauform



3 verschiedene Heizelemente wählbar



Hervorragendes Touch Screen Display

## **PREMIUM**

### **Precisa XM 120-HR**

#### **ABLESBARKEIT 0.001%**

Die PREMIUM Klasse, das Spitzengerät für die anspruchsvollsten Anwendungen mit grosser Methodenvielfalt, schnellem Probendurchsatz und hochpräzisen Messresultaten nach höchsten internationalen Qualitätsstandards.

#### **SPITZENTECHNOLOGIE**

- Wägetechnologie nach internationalen Richtlinien und Standards
- Wägebereich 124 g/ Ablesbarkeit 0.1 mg / 0.001%
- Hoher Temperaturbereich bis 230 °C
- Temperatur-Skalierung 1 °C
- Touch Screen, LCD-Grafikdisplay 3.4", hinterleuchtet
- Grafikausdruck (RS 232 Schnittstelle)
- Hohe Speicherkapazität (50 Methodenspeicher)
- Wahl des Heizelementes: Halogen-, Infrarot- oder Dunkelstrahler

#### **EINFACHE BEDIENUNG**

- Einfachste Bedienung über Pictogramme
- Optimal gesteuerte Messabläufe dank vielfältiger Start-, Heiz- und Stopmodi
- Sprachunabhängig, sicher, fehlerfrei
- Drei Temperaturintervall-Programme verfügbar
- «Easy access»-Probenhalterung
- Reinigungsfreundlich

#### **PERFEKTE QUALITÄTSSICHERUNG**

- Ausdruck der Ergebnisse nach GLP-Richtlinien
- Numerische und statistische Auswertung
- Echtzeit Anzeige der Resultate
- Grafische Darstellung der Ergebnisse des Trocknungsverlaufs
- Schneller Probendurchlauf bei maximaler Messsicherheit

- **XM 120-HR KW** Spezielles Modell für schnelle Gipsanalyse.



Robust und einfach zu bedienen



Einfacher Probenzugang



Benutzerfreundliche Menüführung

## MASTER

### Precisa XM 60-HR/XM 60/XM 66

#### ABLESBARKEIT 0.001% - 0.01%

Die MASTER Klasse, das High-End Gerät für Kunden mit hohen Anforderungen bei begrenzter Methodenvielfalt. Diese Instrumente sind robust gebaut, liefern ein höchstes Maß an Präzision und sind sehr einfach zu bedienen.

#### DIE HOCHWERTIGEN ALLROUNDER FÜR DIE FEUCHTEBESTIMMUNG

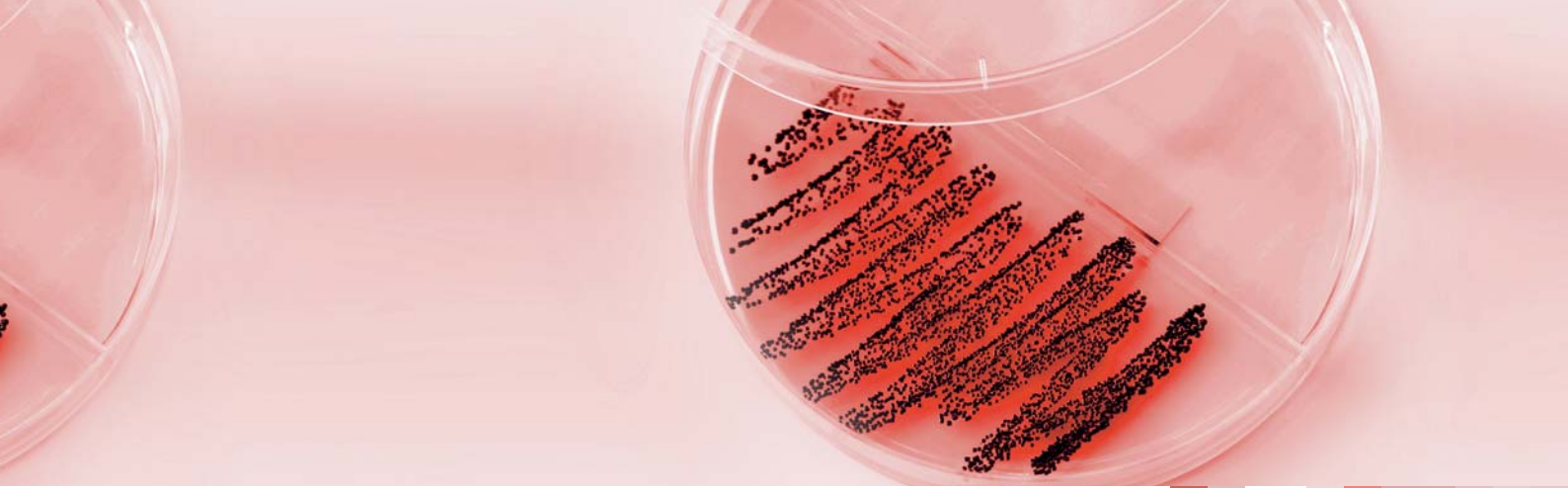
- Solide Bauweise, optimiert für Laboranwendungen und für den Einsatz im Produktionsumfeld
- Wägebereich bis 124 g
- Ablesbarkeit bis 0.1 mg / 0.001%
- Hoher Temperaturbereich bis 230 °C
- Temperatur-Skalierung 1 °C
- Wartungs- und reinigungsfreundliche Konstruktion
- Kontrastreiche, brillante Fluoreszenzanzeige
- Speicherkapazität für 20 verschiedene Methoden
- RS 232 Schnittstelle
- Wahl des Heizelementes: Halogen-, Infrarot- oder Dunkelstrahler

#### EINFACH, SCHNELL UND GENAU

- Vielfalt an Start-, Heiz- und Stopmodi für die optimale Methodenentwicklung
- Sprachunabhängige Benutzerführung durch klar verständliche Piktogramme
- «Easy access» Probenhalterung

#### PERFEKTE QUALITÄTSSICHERUNG

- Ausdruck der Ergebnisse nach GLP-Richtlinien
- Numerische und statistische Auswertung
- Echtzeit Anzeige der Resultate
- Glasfreies Spezialgerät für die Lebensmittelindustrie
- **XM 66** mit erhöhtem Wägebereich 310 g und spezieller Software für schnelle Feuchtigkeitsresultate für Klär- und Wasseraufbereitungsanlagen



### PREMIUM Serie 330 XM



Modell	Wägebereich	Ablesbarkeit	Reproduzierbarkeit	Linearität	Waagschale (mm/inch)
XM 120-HR	124 g	0.1 mg / 0.001 %	1 g / 0.1 % 10 g / 0.01 %	0.2 mg	Ø 100 / 3.9



### MASTER Serie 330 XM



Modell	Wägebereich	Ablesbarkeit	Reproduzierbarkeit	Linearität	Waagschale (mm/inch)
XM 60-HR	124 g	0.1 mg / 0.001 %	1 g / 0.1 % 10 g / 0.01 %	0.2 mg	Ø 100 / 3.9
XM 60	124 g	1 mg / 0.01 %	1 g / 0.2 % 10 g / 0.02 %	1.5 mg	Ø 100 / 3.9
XM 66	310 g	1 mg / 0.01 %	1 g / 0.2 % 10 g / 0.02 %	1.5 mg	Ø 100 / 3.9



### STANDARD Serie 330 XM



Modell	Wägebereich	Ablesbarkeit	Reproduzierbarkeit	Linearität	Waagschale (mm/inch)
XM 50	52 g	1 mg / 0.01 %	1 g / 0.5 % 10 g / 0.05 %	3.0 mg	Ø 100 / 3.9

Zubehör	XM 330 Series
Aluminiumschalen, Ø 100 mm, (Schachtel mit 80 Stück)	350-2032
Stahlschale mehrfach verwendbar, Ø 100 mm (1 Stück)	330-2018
Glasfaserfilter, Ø 90 mm, (Schachtel mit 80 Stück)	350-4130
Temperaturkalibrierset, Sensor - Typ K mit Zertifikat	350-8585
Temperaturkalibrierset, Sensor - Typ K ohne Zertifikat	350-8584
Temperatursensorplatte, Sensor - Typ K	350-8580
Kalibriergewicht, 50 g	350-8241
Staubschutz für Anzeige, (Set mit 20 Stück)	350-8590
Drucker CBM910 230V - mit Kabel und Papierrolle	350-8363
Drucker CBM910 115V - mit Kabel und Papierrolle	350-8370
Papierrolle für Drucker CMB910	350-8366
Farbband für Drucker CBM910	350-8367

Optionen	XM 120-HR	XM 60-HR	XM 60	XM 66	XM 50
Halogen Strahler	standard	standard	standard	standard	verfügbar
Infrarot Quarzglas-Strahler	verfügbar	verfügbar	verfügbar	verfügbar	verfügbar
Infrarot Dunkelstrahler	verfügbar	verfügbar	verfügbar	verfügbar	standard
Spezielle Anwendung für schnelle Gipsanalyse	verfügbar	-	-	-	-

## Features and Applications



Swiss made



Alphanumerische Dateneingabe



Support IQ/OQ/PQ



Fluoreszenz-Anzeige



Interface RS232 für PC/Drucker



Hinterleuchtetes LCD-Grafik Touch screen Display



Uhr (Ausdruck nach GLP/GMP, etc.)



Externe Kalibrierung



Mechanische und elektronische Diebstahlsicherung

# Feuchtemessgeräte

**PREMIUM** UND **MASTER** Serie 330 XM

Technische Daten:	XM 120-HR	XM 60-HR	XM 60	XM 66	XM 50
Wärmequelle:					
Strahlertyp	Halogen / Infrarot / Dunkel	Halogen / Infrarot / Dunkel	Halogen / Infrarot / Dunkel	Halogen / Infrarot / Dunkel	Dunkel Halogen / Infrarot /
Wägesystem:					
Wägebereich (g)	124	124	124	310	52
Waagschale (Ø mm)	100	100	100	100	100
Minimales Probengewicht (g)	0.2	0.2	0.2	0.2	0.2
Ablesbarkeit (g)	0.0001	0.0001	0.001	0.001	0.001
Trocknung:					
Ablesbarkeit (%)	0.001	0.001	0.01	0.01	0.01
Reproduzierbarkeit (%):					
bei ca. ... g / ... %	1 / 0.1	1 / 0.1	1 / 0.2	1 / 0.2	1 / 0.5
bei ca. ... g / ... %	10 / 0.01	10 / 0.01	10 / 0.02	10 / 0.02	10 / 0.05
Resultat - Berechnungen:					
100% ... 0%	•	•	•	•	•
0% ... 100%	•	•	•	•	•
ATRO 100% ... 999%	•	•	•	•	•
ATRO 0% ... 999%	•	•	•	•	•
g/kg	•	•	•	•	•
Restgewicht (g)	•	•	•	•	•
Gewichtsverlust (g)	•	•	•	•	•
Aufheizung:					
Temperaturbereich / Schritt (°C)	30 - 230 / 1	30 - 230 / 1	30 - 230 / 1	30 - 230 / 1	30 - 170 / 1
Intervalle	3	boost + 1	boost + 1	boost + 1	boost + 1
Heizprogramme	standard, boost, smooth	standard, boost, smooth	standard, boost, smooth	standard, boost, smooth	standard, boost, smooth
Intervall Abschaltung (min)	0.1 - 99.9				
Intervall Abschaltung (%)	0.1 - 99.9				
Abschaltkriterien:					
Auto Stop (d/s)	frei definierbar	frei definierbar	frei definierbar	frei definierbar	frei definierbar
Auto Stop (%/s)	frei definierbar	frei definierbar	frei definierbar		
Timer Stop (min)	0.1 - 240	0.1 - 240	0.1 - 240	0.1 - 240	0.1 - 240
Minimum Stop (%)	0.1 - 99.9				
AdapStop	•	•	•	•	•
Ablaufsteuerung:					
Halbautomatisch	•	•	•	•	•
Standbytemperatur (°C)	30 - 100	30 - 100	30 - 100	30 - 100	30 - 100
Überwachung:					
Sichtfenster	•	•	•	•	•
Summer	•	•	•	•	•
Ausdruck:					
GLP	•	•	•	•	•
Ausdruck Intervall (min)	0.1 - 10.0	0.1 - 10.0	0.1 - 10.0	0.1 - 10.0	0.1 - 10.0
Anwendertexte	•				
Frei definierbare Formate	•				
Proben-Nummerierung	•	•	•	•	•
Speicherkapazität:					
Methoden (mit allen Einstellungen)	50	20	20	3 fix, 2 frei	1
Anwendertexte	20				
Bedienung:					
Anzeige	Grafik, LCD hinterleuchtet	VFD 20 Zeichen alphanumerisch	VFD 20 Zeichen alphanumerisch	VFD 20 Zeichen alphanumerisch	VFD 20 Zeichen alphanumerisch
Tastatur	diverse Tasten und Touch Screen	10 Tasten	10 Tasten	10 Tasten	10 Tasten
Menügesteuert	•	•	•	•	•
Probenzufuhr	manuell	manuell	manuell	manuell	manuell
Passwortschutz	•	•	•	•	•
Besondere Features:					
Einwiegehilfe	•	•	•	•	•
Statistik	•	•	•	•	•
Fernsteuerung (Heizung)	•	•	•	•	•
Glührückstandbestimmung	•	•	•	•	•
Kalibrierung:					
Waage	extern	extern	extern	extern	extern
Temperatur	100 °C und 160 °C, einstellbar	100 °C und 160 °C, einstellbar	100 °C und 160 °C, einstellbar	100 °C und 160 °C, einstellbar	100 °C und 160 °C, einstellbar
Diverses:					
Uhr für Datum und Zeit	•	•	•	•	•
Schnittstelle für PC / Drucker	RS 232	RS 232	RS 232	RS 232	RS 232
Diebstahlschutz	Code und mechanisch	Code und mechanisch	Code und mechanisch	Code und mechanisch	Code und mechanisch